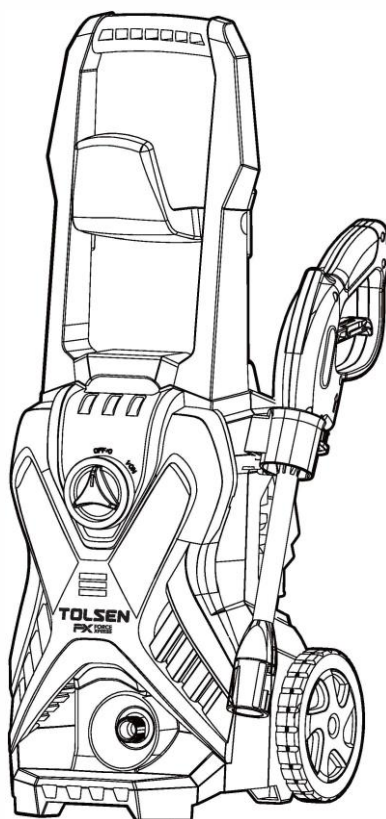


VYSOKOTLAKÝ ČISTIČ

940034

PŘEKLAD NÁVODU K POUŽITÍ

230V-50Hz 1700W



TENTO NÁVOD SI USCHOVEJTE!

Tento návod obsahuje důležité bezpečnostní pokyny, provozní postupy a je nezbytný pro uplatnění záruky. Uschovejte jej společně s originální účtenkou na bezpečném a suchém místě pro možnost pozdějšího nahlédnutí.

2 BEZPEČNOST

OBCENÁ BEZPEČNOSTNÍ VAROVÁNÍ OHLEDNĚ PRÁCE S ELEKTRICKÝM

VAROVÁNÍ: Přečtěte si všechna bezpečnostní upozornění a všechny pokyny. Nedodržení těchto varování a pokynů může mít za následek úraz elektrickým proudem, požár a/nebo vážné zranění.

Příručku s varováními a pokyny si uschovejte pro pozdější nahlédnutí.





- Tento spotřebič není určen pro použití osobami se sníženými fyzickými, smyslovými či duševními schopnostmi nebo s nedostatkem zkušeností a znalostí (včetně dětí), není-li těmto osobám poskytnut dozor nebo objasněny veškeré pokyny ohledně používání tohoto spotřebiče osobou zodpovídající za jejich bezpečí.
- Dětem je třeba zajistit dozor, aby si nemohly se spotřebičem hrát.
- Dojde-li k poškození napájecího kabelu, jeho výměnu smí v zájmu bezpečnosti zajišťovat pouze výrobce, zprostředkovatel údržby nebo jiná vhodně kvalifikovaná osoba.

DODATEČNÁ BEZPEČNOSTNÍ VAROVÁNÍ OHLEDNĚ PRÁCE S ELEKTRICKÝM NÁŘADÍM

VAROVÁNÍ: Nepoužívejte tento spotřebič bez přečtení této příručky.

- Při obsluze stroje je třeba nosit bezpečnostní obuv, ochranné rukavice, ochranné přilby se štíty, ochranu sluchu atd.
- Při otevření pistole hrozí nebezpečí zpětného rázu a náhlého momentu na rozprašovací sestavě. Trysky prosím držte pevně.
- **VAROVÁNÍ:** Tento stroj byl navržen pro použití s dodaným nebo výrobcem doporučeným čistícím prostředkem. Použití jiných čistících prostředků nebo chemikálií může nepříznivě ovlivnit bezpečnost stroje.
- **VAROVÁNÍ:** Vysokotlaké trysky mohou být nebezpečné, pokud nejsou používány správně. Tryska nesmí být namířena na osoby, elektrická zařízení pod proudem nebo samotný stroj.
- **VAROVÁNÍ:** Nepoužívejte přístroj v dosahu osob, pokud nemají ochranný oděv.
- **VAROVÁNÍ:** Není dovoleno čistit oděv či obuv namířením trysky na sebe nebo na osoby v okolí. Před provedením údržby odpojte spotřebič od elektrického napájení. Vysokotlaký čistič by neměly užívat děti ani osoby bez patřičného školení.
- **VAROVÁNÍ:** Nebezpečí výbuchu – Nerozprašujte hořlavé kapaliny.
- **VAROVÁNÍ:** Pro zajištění bezpečnosti stroje používejte pouze originální náhradní díly od výrobce nebo schválené výrobcem.
- **VAROVÁNÍ:** Vysokotlaké hadice, fitinky a spojky jsou důležité pro bezpečnost spotřebiče. Používejte pouze hadice, fitinky a spojky doporučené výrobcem.
- **VAROVÁNÍ:** Voda, která protekla zpětným tokem spotřebiče, je považována za užitkovou.
VAROVÁNÍ: Během čištění, údržby, výměny dílů nebo přípravě stroje pro jinou funkci musí být stroj odpojen od zdroje napájení vypojením zástrčky ze zásuvky.
- **VAROVÁNÍ:** Nepoužívejte stroj, pokud je poškozen přívodní kabel nebo důležité části stroje, např. bezpečnostní zařízení, vysokotlaké hadice, spouštěcí pistole.
- **VAROVÁNÍ:** Při použití prodlužovacího kabelu musí být zástrčka a zásuvka vodotěsné konstrukce.
- **VAROVÁNÍ:** Nevhodné prodlužovací kabely mohou být nebezpečné.
- Elektrické připojení musí být provedeno kvalifikovaným elektrikářem a v souladu s IEC 60364-1. Doporučuje se, aby zdroj napájení tohoto stroje byl vybaven buď proudovým chráničem, který přeruší napájení, pokud svodový proud do země překročí 30 mA po dobu 30 ms, nebo zařízením, které uzemní obvod.

Symbols

	<p>Varování: Nesměřujte proud na osoby, zvířata a elektrická zařízení.</p>
	<p>Přečtěte si návod.</p>
	<p>Stroj není vhodný pro připojení k rozvodu pitné vody</p>
	<p>Dvojitá izolace.</p>

Návod k použití



POZNÁMKA: Před použitím spotřebiče si pozorně přečtěte návod k použití.



POZOR:

- Nikdy nepoužívejte tlakový čistič k nasávání vody znečištěné rozpouštědly (např. ředidla barev, benzín, olej atd.).
- Nečistoty ve zdroji vody poškodí přístroj. Abyste se tomuto riziku vyhnuli, doporučujeme kontrolovat vodní filtr (umístěný uvnitř přívodu vody, postup jeho vyčištění viz sekce údržba).
- Předcházejte nasávání nečistot do přístroje použitím čistého zdroje vody, doplňkového zdroje vody a případně doplňkového vodního filtru, bude-li třeba.

Přívod vody (pouze studená voda)

1. Nenasávejte do přístroje jakékoli jiné kapaliny než vodu. Pouze pro použití se studenou vodou.
2. Hadice na vodu musí mít průměr alespoň 1/2".
3. Průtok lze určit propouštěním vody po dobu jedné minuty do prázdné nádoby.
4. Teplota přívodu vody nesmí překročit 40 °C (104 °F).

NASTAVENÍ A SPECIFIKACE

Nenavrhujte samonasávání

Tento spotřebič není určen pro použití osobami se sníženými fyzickými, smyslovými či duševními schopnostmi nebo s nedostatkem zkušeností a znalostí (včetně dětí), není-li těmto osobám poskytnut dozor nebo objasněny veškeré pokyny ohledně používání tohoto spotřebiče osobou zodpovídající za jejich bezpečí. Dětem je třeba zajistit dozor, aby si nemohly se spotřebičem hrát.

Technické údaje

Napětí:	230 V - 50 Hz
Výkon:	1700 W
Jmenovitý tlak:	90 bar (1300 psi)
Max. tlak:	135 bar (2000 psi)
Jmenovitý průtok:	5,5 l/min
Stupeň krytí:	IPXS
Jmenovitá teplota:	0 až 40 °C
Čistá hmotnost	6,2 kg



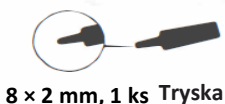
Poznámka: Provozní tlak vody a maximální tlak vody se získávají v experimentálním zkušebním prostředí, které se může lišit od reálného prostředí během používání.

Seznam součástí



Servisní díly: výměna těsnícího kroužku

Upozornění: Pokud dojde k úniku, zkontrolujte prosím těsnící kroužek. A vyměňte ho za nový, pokud je poškozený. Postupujte podle obrázku, zvolte správný těsnící kroužek pro výměnu.



SESTAVENÍ

Sestavení

1. **Sestavení háku pistole** Natlačte hák pistole na stroj.



2. Sestavení rukojeti

Posuňte rukojeť ke stroji a upevněte pomocí dvou šroubů. Namontujte hadicový hák na dlouhou rukojeť a upevněte čtyři šrouby.



3. Sestavení kabelového háku

Natlačte kabelový hák pistole na stroj a upevněte čtyři šrouby.



4. Připojení vstupního filtru

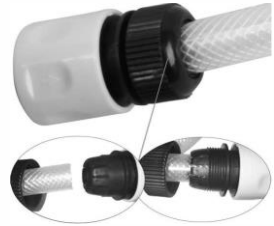
Nejprve odstraňte ochranný kryt přívodu. Připojte vstupní filtr ke vstupu stroje. (Pokud je již nainstalován, můžete tento krok ignorovat)

Poté vložte 1/2 HPC konektor do konektoru přívodu vody, uslyšíte cvaknutí, což znamená, že instalace byla úspěšná, jinak selhala a v tomto místě dojde k úniku vody. Připojte druhý konec hadice přívodu vody k vodovodu.



5. Připojení přívodní hadice

1. Připojení přívodní hadice vody (1/2 HPC konektor), ujistěte se, že je pevně připojen. V tuto chvíli přístroj nezapínejte.
2. Otevřete kohoutek a ujistěte se, že tlak vstupní vody se pohybuje mezi 0,01 MPa a 0,3 MPa.
3. Tiskněte spoušť, dokud se vzduch nevytlačí ze stroje a z pistole nezačne stříkat voda. To znamená, že teď je čerpadlo plné vody.



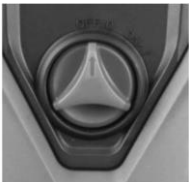
6. Připojení pistole

Vložte postříkovací rameno do stříkací pistole a otočte o 1/4 otáčky. Vložte trysku do rozprašovacího ramene.



7. Montáž vysokotlaké hadice

1. Ujistěte se, že vypínač vypnutý (v poloze OFF).
2. Utáhněte vysokotlakou hadici do stříkací pistole. Neutahujte příliš silně.
3. Nejprve odstraňte ochranný kryt výstupu, poté připojte tlakovou hadici k výstupu stroje a ujistěte se, že je pevně připojena



8. Připojení mýdlové lahve

Vložte lahvičku s mýdlem do stříkací pistole a otočte 1/4 otáčky.



OBSLUHA

Bezpečnostní vypínač

1. Připojte zástrčku do vhodné zásuvky.
2. Spínač spouště je uzamčen v zavřené poloze, aby se zabránilo náhodnému spuštění. Stiskněte bezpečnostní zámek (d) do polohy „odemknutí“ a spouštěcí spínač je nyní zapnutý.
3. Tlakový čistič spusťte přepnutím vypínače do polohy ON (zapnuto). Zmáčkněte spoušť. **Připomínka: motor neběží nepřetržitě, pouze při stisknutí spouště.**
4. Před použitím vysokotlakého čističe stiskněte spínač spouště, abyste vypustili zachycený vzduch z čerpadla a hadice.



Unlock	Odemknout
Lock	Zamknout

Příprava povrchu

Před jakýmkoliv čištěním je důležité, aby se v prostoru nenacházely předměty, které by mohly představovat nebezpečí. Odstraňte z pracovního prostoru předměty, o které byste mohli zakopnout, jako jsou hračky nebo venkovní nábytek. Ujistěte se, že všechny dveře a okna jsou pevně zavřené.

Obsluha pistole

1. Otočením nastavíte trysku

Tryska řídí tvar vstupní vody. Otáčejte tryskou a upravte tvar vody z trysky na ventilátor. Pokud používáte tlakový čistič k čištění dřevěných palub, obkladů, vozidel atd., vždy začněte vějířovitým sprejem a začněte stříkat z minimální vzdálenosti 36 palců, aby nedošlo k poškození povrchu čištěného materiálu.

Poznámka: tlak spreje na čištěný povrch se zvyšuje, když rameno více přiblížíte k povrchu.



POZOR: Neseřizujte trysku, zatímco držíte spoušť.



POZOR: Nastavení rozstříku trysky je velmi agresivní. Neupravujte jej během postřiku. Pro většinu čistících aplikací doporučujeme použít 20stupňový úhel postřiku, aby nedošlo k poškození stříkaného povrchu.

2. Použití lahvičky s mýdlem

Pro efektivnější pronikání a odstraňování nečistot doporučujeme použít funkci dávkování pracího prostředku. Připojte lahvičku s mýdlem do rozprašovacího ramene, dokud nezapadne do správné polohy.



POZNÁMKA: Pro dosažení co nejúčinnějšího čištění je třeba prací prostředek zředit. Před použitím se doporučuje ho zředit ve vhodné nádobě na požadovanou koncentraci.

Vypnutí spotřebiče

Uzavřete přívod vody z kohoutku.

Stisknutím spouště snížíte tlak ve spotřebiči.

Vytáhněte přívodní hadici vody a poté nechte přístroj několik vteřin běžet, abyste vypustili vodu uloženou v čerpadle.

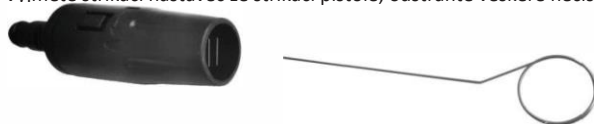
Vypněte spotřebič a odpojte elektrickou zástrčku od elektrické zásuvky.

Odpojte tlakovou hadici. Pro vypuštění zbytkové vody zvedněte tryskovou pistoli a stiskněte spoušť.

Vyčistěte vstupní filtr a trysku

Pro zajištění dobrého výkonu zkontrolujte a vyčistěte filtr adaptéru. Vyměňte filtr a opláchněte teplou vodou, aby nedošlo k ucpaní čerpadla cizími látkami.

Vyměňte stříkací nástavec ze stříkací pistole; odstraňte veškeré nečistoty z otvoru trysky a opláchněte.



VAROVÁNÍ:

- Po použití musíte vypnout vodu, vypnout pistoli, vyjmout hlavěň a pak stisknout spoušť, abyste odstranili vnitřní tlak produktu, abyste zabránili tomu, že přepadový ventil produktu bude dlouhodobě pod tlakem.
- Zvláště v zimním počasí musí být výrobek vypuštěn a umístěn uvnitř, aby nedošlo k zamrznutí vody uvnitř výrobku.

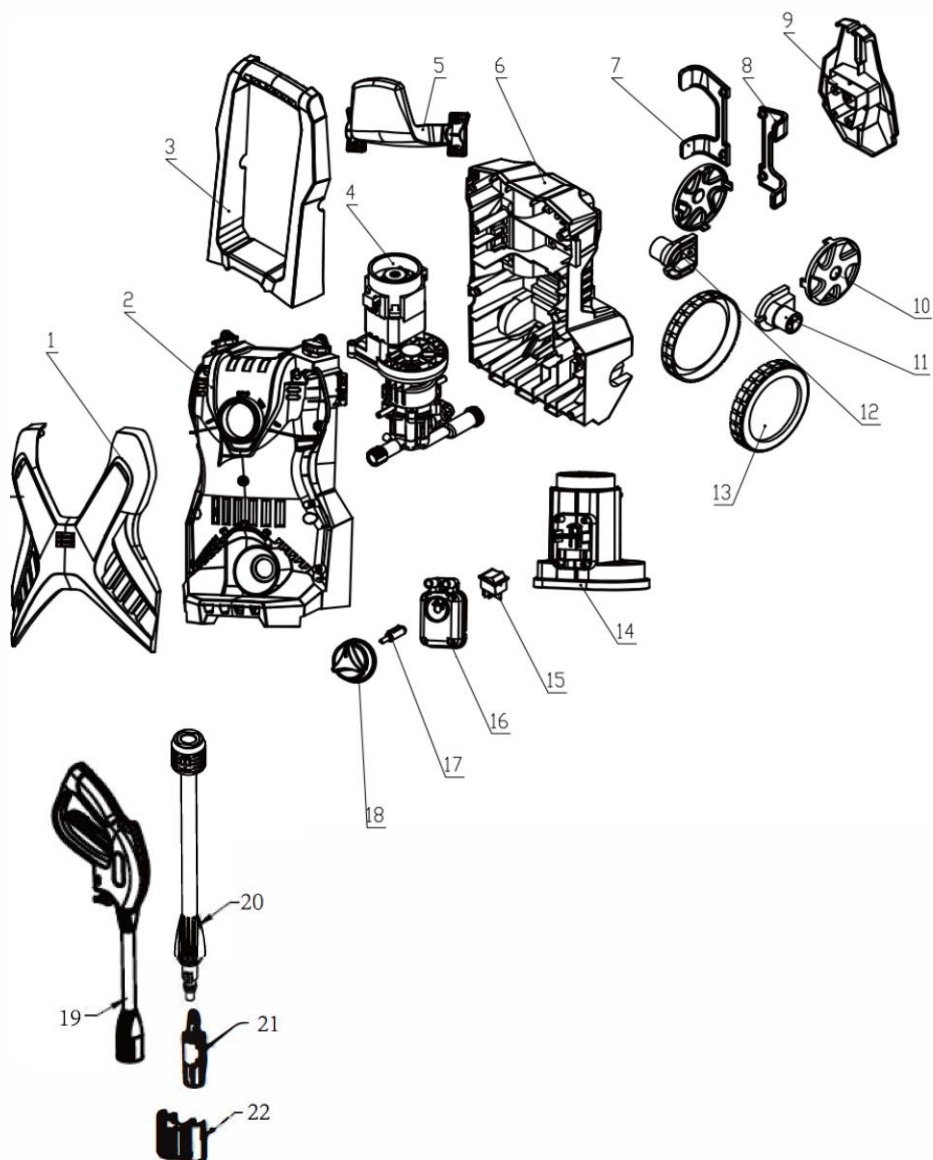
MOŽNÝ PROBLÉM A ŘEŠENÍ

Problém	Možné příčiny	Pravděpodobná řešení
Stroj se odmítá zapnout.	<ol style="list-style-type: none"> 1. Stroj není zapojen Vadná zásuvka. 2. Vadný prodlužovací kabel. 	<ol style="list-style-type: none"> 1. Zapojte přístroj. 2. Zkuste jinou zásuvku. 3. Zkuste to bez prodlužovacího kabelu.
Kolísavý tlak	<ol style="list-style-type: none"> 1. Pumpa nasává vzduch. 2. Ventily jsou špinavé, opotřebené nebo zanesené. 3. Těsnění čerpadla jsou opotřebená. 	<ol style="list-style-type: none"> 1. Zkontrolujte, zda jsou hadice a spojky vzduchotěsné. 2. Vyčistěte a vyměňte nebo se obraťte na místního distributora. 3. Vyčistěte a vyměňte nebo se obraťte na místního distributora.
Stroj se zastavuje	<ol style="list-style-type: none"> 1. Nesprávné síťové napětí. 2. Aktivní tepelná pojistka. 3. Tryska částečně ucpaná. 	<ol style="list-style-type: none"> 1. Zkontrolujte, zda síťové napětí odpovídá specifikacím na štítku dle modelu. 2. Nechte čistič 5 minut vychladnout. 3. Vyčistěte trysku.
Stroj pulzuje	<ol style="list-style-type: none"> 1. Vzduch v přívodní hadici. 2. Nedostatečný přívod vody. 3. Tryska částečně ucpaná. 4. Vodní filtr zablokován. 5. Hadice je prohnutá. 	<ol style="list-style-type: none"> 1. Zkontrolujte, zda síťové napětí odpovídá specifikacím na štítku dle modelu. 2. Nechte čistič 5 minut vychladnout. 3. Vyčistěte trysku. 4. Vyčistěte filtr. 5. Narovnejte hadici.
Stroj se často sám spustí a zastaví.	<ol style="list-style-type: none"> 1. Čerpadlo / stříkací pistole prosakuje. 	<ol style="list-style-type: none"> 1. Obraťte se na nejbližší servis.
Stroj se spustí, ale nevychází žádná voda ze stroje.	<ol style="list-style-type: none"> 1. Čerpadlo/hadice nebo příslušenství zamrzlo. 2. Přívod vody je nedostupný. 3. Vodní filtr zablokován. 4. Tryska je ucpaná. 	<ol style="list-style-type: none"> 1. Počkejte, až čerpadlo/hadice nebo příslušenství rozmrzne. 2. Připojte přívod vody a zapněte stroj. 3. Vyčistěte filtr. 4. Vyčistěte trysku.

SEZNAM DÍLŮ ČÁST A (STROJ)

Díl	Popis	Ks
1	Dekorační blok předního krytu	1
2	Přední kryt	1
3	Rukojeť (dlouhá)	1
4	Čerpadlo a motor	1
5	Držák hadice	1
6	Zadní kryt	1
7	Pravá přepážka pistole	1
8	Levá přepážka pistole	1
9	Držák kabelu	2
10	Kryt kola	2
11	Hřídel levého kola	1
12	Hřídel pravého kola	1
13	Kola	2
14	Větrná clona	1
15	Spínač	1
16	Rozvodná krabice	1
17	Spínací kloub	1
18	Spínací knoflík	1
19	Držák pistole	1
20	Rameno	1
21	Normální tryska	1
22	Rukojeť pistole	1

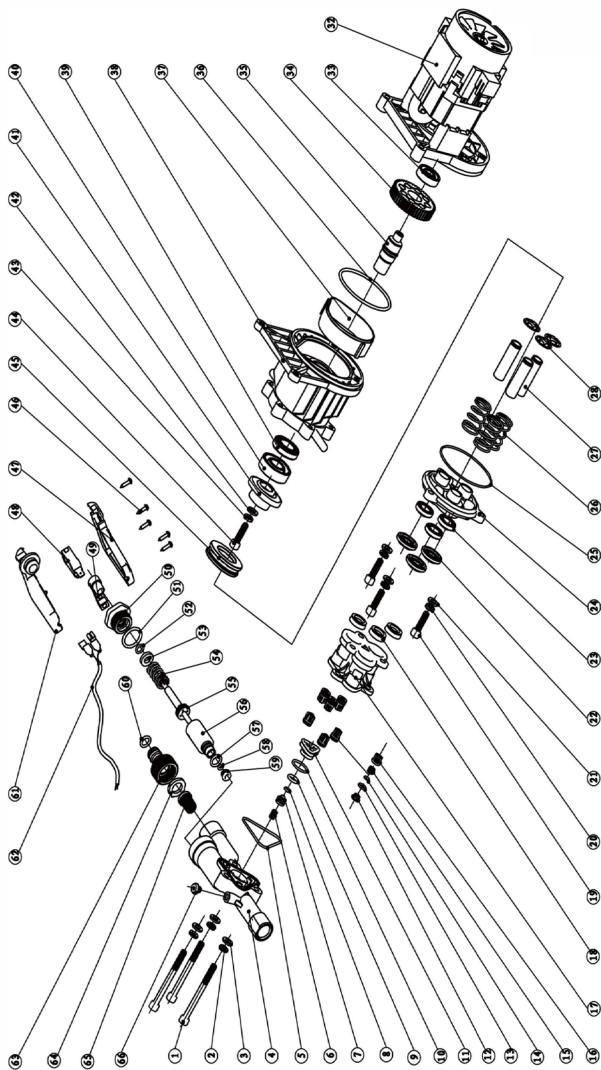
MONTÁŽNÍ SCHÉMA ČÁST A (STROJ)



SEZNAM DÍLŮ ČÁST B (ČERPADLO)

Díl	Popis	Ks	Díl	Popis	Ks
1	Šroub	3	34	Ozubené kolo	1
2	Pružinové těsnění	3	35	Převodová hřídel	1
3	Ploché těsnění	3	36	O-kroužek	1
4	Kryt čerpadla	1	37	Těsnění válce	1
5	Těsnění	1	38	Válec	1
6	Všeobecná ventilová pružina	1	39	Těsnicí kroužek oleje	1
7	Jádro ventilu	1	40	Ložisko	1
8	O-kroužek	1	41	Vačka	1
9	O-kroužek	1	42	Ploché těsnění	1
10	O-kroužek	1	43	Pružinové těsnění	1
11	Všeobecné ventilové sedlo	1	44	Šroub	1
12	Kryt ventilu	6	45	Axiální ložisko	1
13	O-kroužek	6	46	Šroub	5
14	Ventilové desky	6	47	Zadní kryt	1
15	Ventilová pružina	6	48	Mikrospínač	1
16	Ventilové sedlo	6	49	Tlačné rameno	1
17	Čerpadlo	1	50	Zátka přepouštěcího ventilu	1
18	Vodní těsnění typu Y	3	51	O-kroužek	1
19	Šroub	3	52	O-kroužek	1
20	Pružinové těsnění	3	53	Přidržený kroužek	1
21	Ploché těsnění	3	55	Pružina přepouštěcího ventilu	1
22	Vodící kroužek	3	55	Tlačná tyč	1
23	Olejevé těsnění	3	56	Sedlo tlačné tyče	1
24	Rám pístu	1	57	O-kroužek	1
25	O-kroužek	1	58	O-kroužek	1
26	Pístová pružina	3	59	Kryt sedla tlačné tyče	1
27	Píst	3	60	O-kroužek	1
28	Sedlo pístové pružiny	3	61	Horní kryt	1
29	Šroub	4	62	Vnitřní drát	1
30	Pružinové těsnění	4	63	Konektor A	1
31	Ploché těsnění	4	64	Těsnění konektoru A	1
32	Motor	1	65	Filtr	1
33	Ložisko	1	66	Šroub	1

MONTÁŽNÍ SCHÉMA ČÁST B (ČERPADLO)



PŘEKLAD EU PROHLÁŠENÍ O SHODĚ

NAŠE SPOLEČNOST
SUZHOU TOLSEN TOOLS CO.,LTD.
No.198, Huashan Road, Jinfeng Town,Zhangjiagang
City, Jiangsu Province, Čína

prohlašuje, že produkt
79588/79589
vysokotlaký čistič
splňuje základní požadavky na ochranu zdraví
a bezpečnost podle následujících směrnic:
Směrnice 2006/42/EC o strojních zařízeních

Odkazované normy a technické specifikace:
EN 60335-1:2012+A11:2014+A13:2017+A1:2019+A2:2019+A14:2019
EN60035-2-79:2012
EN62233:2008
EN55014-2:2017
EN IEC 61000-3-2:2019
EN 61000-3-3:2013+A1:2019
Směrnice EMC 2014/30/EU

Oprávněný podepisující a držitel technické dokumentace

Podepsáno za a jménem:

SUZHOU TOLSEN TOOLS CO.,LTD.
No.198, Huashan Road, Jinfeng Town,Zhangjiagang City,
Jiangsu Province, Čína
ZHANG XING YU
Group Quality Director

Dne 26.05.2020

