

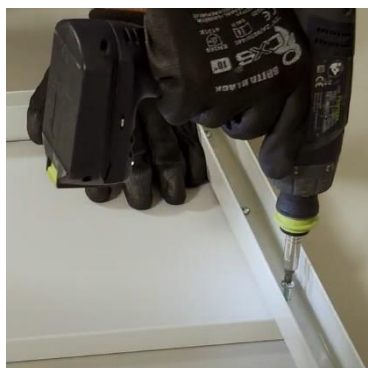
NÁVOD K MONTÁŽI ŠATNÍ SKŘÍŇKY S LTD DVEŘMI A LAVIČKOU



MONTÁŽ LAVIČKY



1. Konstrukci (A) přiložte na desku (B) a přichyťte 3 šrouby (C) na každé straně.

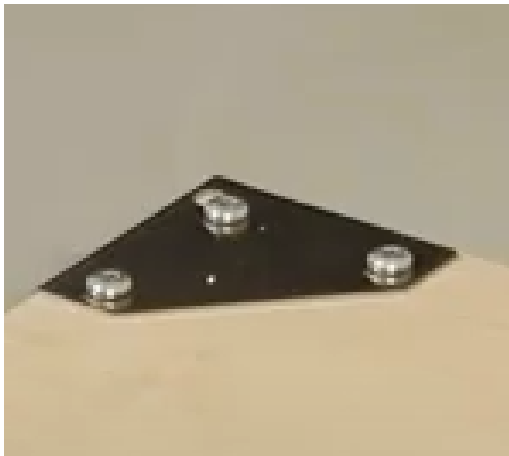


2. Konstrukci s deskou přiložte ke korpusu skříňky a z každé strany ke korpusu přichyťte. K montáži využijte šroub (D) + podložku (E) + matici (F).



MONTÁŽ LTD DVÍŘEK

1. Horní i spodní rohy dvířek opatřete plechovým kováním. K montáži využijte 3x šroub/kování. Montáž proveďte tak, aby horní hrana kování kryla vždy kratší hranu dvířek. (ochrana proti vylomení dvířek).



2. Opačné rohy dvířek opatřete gumovými dorazy



3. Do korpusu vložte spodní čepy, nasadte na ně spodní část dvířek, poté při zmáčknutém horním pružinovém čepu a nasadte horní část dvířek.



MONTÁŽ CYLINDRICKÉHO ZÁMKU



1. Do dvířek z vnitřní strany nasadte černou vložku s kovovou podložkou a prostrčte zámek.



2. Zámek zajistěte maticí, dotáhněte.



3. Na zámek přiložte jazýček a našroubujte matici, dotáhněte. Dveře uzamkněte a zkontrolujte funkčnost zámku.



MONTÁŽ OTOČNÉHO ZÁMKU



1. Do dvířek z vnitřní strany nasadte černou vložku s kovovou podložkou a prostrčte zámek.



1. Zámek zajistěte.



4. Na zámek přiložte jazýček a našroubujte matici, dotáhněte. Dveře uzamkněte a zkontrolujte funkčnost zámku.

